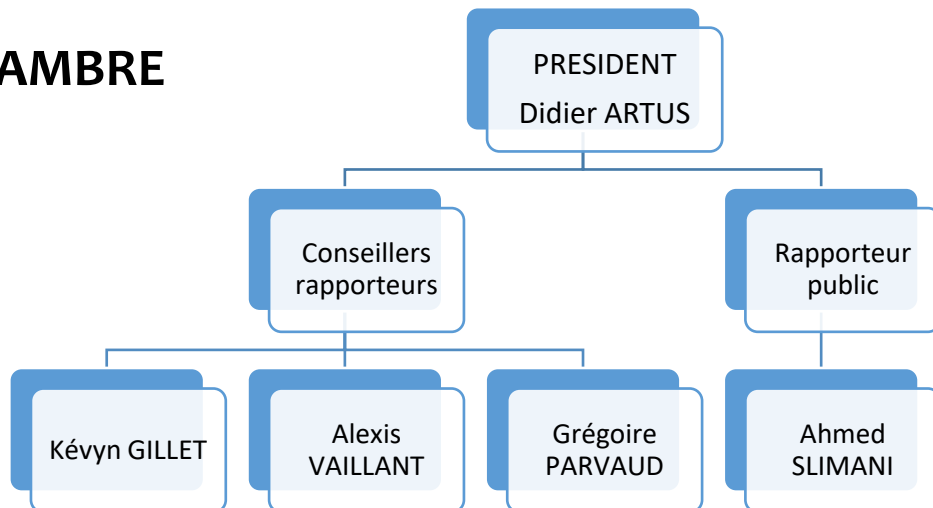


Fonctionnement du tribunal

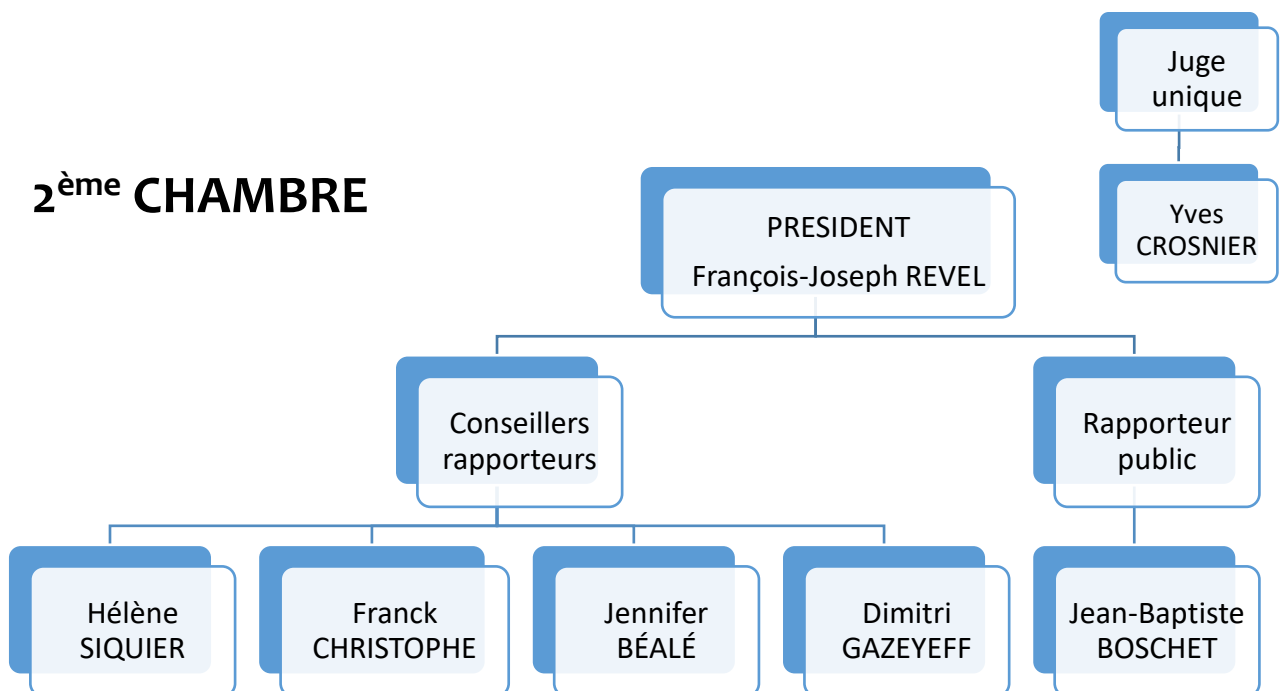
Le tribunal administratif fonctionne, à compter du 1^{er} janvier 2026, en deux chambres selon les modalités suivantes :

1^{ère} CHAMBRE



Assistant de justice : Raphaël SANTA-PUJOL

2^{ème} CHAMBRE



Assistante de justice : Marine BOUILLET